

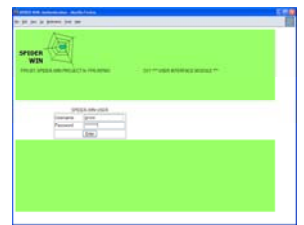
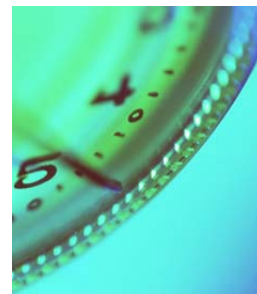
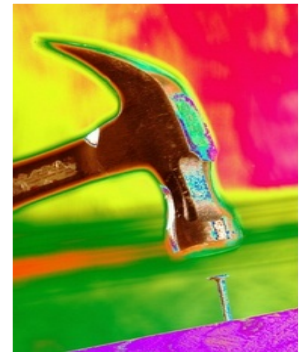
supply chain execution system

rozwiązania w zakresie supply chain management (SPIDER-WIN)

Nasi klienci
mają do nas
zaufanie.
Mogą mieć pewność,
że dostawy będą
zgodne z
prognozami.

Propagacja
informacji i
przewidywanie
pomaga im w
zarządzaniu
łańcuchem
poddostawców.

Przyspieszenie Ulepszenie!!



Kontrolowanie sytuacji w łańcuchu poddostawców w celu optymalizacji procesów, produktywności i zapasów.

Propagacja informacji i przewidywanie w zmiennym i niepewnym otoczeniu!

SPIDER-WIN to nowa generacja systemów Supply Chain Management, umożliwia:

- ✓ Wczesne przewidywanie niedoborów w zapasach
- ✓ Propagację ostrzeżeń wzdłuż całego łańcucha poddostawców
- ✓ Natychmiastową dystrybucję informacji o nowych prognozach do stałych poddostawców

Globalna kompetencja, żadnych defektów, możliwość śledzenia, redukcja czasu realizacji zamówień, optymalizacja zapasów...

Czy nie brzmi to znajomo?

Przewidywanie opóźnień w dostawach oparte na stanie magazynów poddostawców, propagacja informacji, kluczowe wskaźniki osiągnięć i czasy dostaw...

Tak jakby zarządzanie planami dostaw nie było dostatecznie trudne...

Jak znaleźć czas na sprawdzenie tych wszystkich informacji !!

Powiedzmy, że możemy pomóc.

W zasadzie to nie takie trudne jak mogłoby się wydawać.

Tu są wskazówki ...

- Należy ustalić metodę komunikacji w całym łańcuchu poddostawców *(jesteśmy pewni, że to nietrudne)*
- Określenie systemów propagacji i przewidywania oraz zrozumienie, które części są najważniejsze to podtawa *(jeżeli zabraknie czasu, możemy pomóc)*
- Bardzo pomocne byłoby narzędzie komunikacji i zarządzania, które dostarcza godnej zaufania informacji dotyczącej dostaw *(czy słyszeliście o SPIDER-WIN?)*
- Bardzo ważne jest, by móc liczyć na wsparcie firmy, która może pomóc w metodologicznym wdrażaniu, zorientowanym na spełnienie celów *(w tym jesteście ekspertami)*

PKT	Opis	Miejsce	Wzrost	Waga	Wzrost	Waga	Wzrost	Waga	Wzrost	Waga
0001	0001	0001	0001	0001	0001	0001	0001	0001	0001	0001
0002	0002	0002	0002	0002	0002	0002	0002	0002	0002	0002
0003	0003	0003	0003	0003	0003	0003	0003	0003	0003	0003
0004	0004	0004	0004	0004	0004	0004	0004	0004	0004	0004
0005	0005	0005	0005	0005	0005	0005	0005	0005	0005	0005

system informatyczny wspierający decyzje

Wieloletnie doświadczenie w zakresie usprawniania zarządzania i optymalizowania produktywności w firmach przemysłowych pozwoliło firmom SISTEPLANT, JOINET i IPK opracować wyjątkową metodologię wdrażania rozwiązań SCM, które podsumowują modelowanie zasad biznesowych firmy w łańcuchu wartości. W efekcie powstał cieszący się powodzeniem projekt, zorientowany głównie na takie cechy organizacyjne, które pomogą usprawnić zarządzanie firmą.

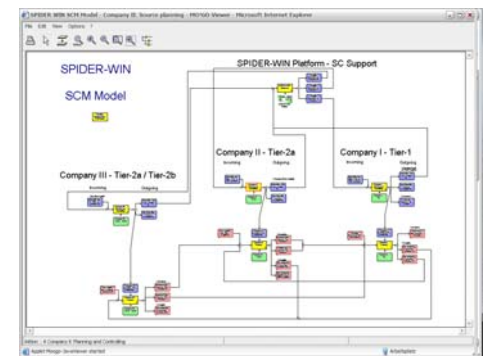
SPIDER-WIN
PARTIAL RECEIVED

Item ID: 001_0000
Description: SPIDER-WIN
PKT Code Tier 1: 001_0000
Supplier Company: SPIDER-WIN
Section ID: 0000
Warehouse ID: 0000
PKT Code Tier 2: 001_0000
Date Valid From: 01.08.2000
Date Valid To: 01.08.2000
Quantity Maximum: 1

supply chain management

SPIDER-WIN pozwala na dokładne i szybkie raportowanie oraz uzyskanie informacji zwrotnej od klientów oraz na każdym poziomie poddostawców. Umożliwia również lepsze podejmowanie decyzji w celu zarządzania łańcuchem poddostawców.

SPIDER-WIN jest kluczowym elementem polepszenia relacji klient-poddostawca, ponieważ dostarcza firmie bardzo dokładną informację – niemal w czasie rzeczywistym – co pozwala prawidłowo definiować problemy i ostrzegać przed konsekwencjami.



osiągnięcia użytkowników

Wymienione przez naszych partnerów przemysłowych ulepszenia i oszczędności potwierdzają szybki zwrot inwestycji. Wśród nich najważniejsze ulepszenia to:

- Usprawnienie obsługi klientów
- Skrócenie czasu realizacji zamówienia
- Ulepszenia w terminach dostaw
- Uproszczenie kontroli
- Redukcja zużycia papieru (zgodnie z normą ISO – 14001)

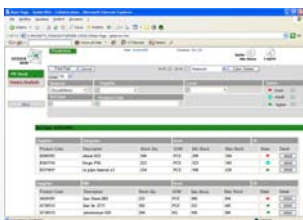


zarządzanie łańcuchem wartości

Zmieńcie dane stanu magazynów poddostawców i dane pochodzące z prognoz w „aktywne” informacje zarządcze, przechodząc od intuicyjnego modelu zarządzania do nowego, opartego na godnej zaufania informacji zwrotnej.

<p>Collaboration & Negotiation (CN) Współpraca i negocjacje</p>	<p>Relacje pomiędzy klientami i ich poddostawcami. Prognozy i zarządzanie dostawami za pomocą systemu informatycznego.</p>	<ul style="list-style-type: none"> Definiowanie typów dostaw dla planu dostaw Przepływ prac (workflow) może być określany przez użytkownika
<p>Propagation Intelligence (PI) Inteligentna propagacja informacji</p>	<p>Przekazywanie informacji o planach dostaw od klienta do całego łańcucha poprzez dane w module 'Interlink Modeller'. Każda firma ma dostęp do swoich danych.</p>	<ul style="list-style-type: none"> Propagacja codziennych planów dostaw do klienta Propagacja do następnych poziomów w łańcuchu wartości
<p>Prediction Monitor (PM) Systemy monitorowania prognoz i ostrzeżeń</p>	<p>Prognozy opóźnień i niedoborów w zakładach produkcyjnych (wymagania dotyczące następnych poziomów poddostawców, ostrzeżenia, itd.)</p>	<ul style="list-style-type: none"> Codzienna kontrola stanów magazynów odnośnie maksimum i minimum Obliczenia i kontrola przyszłych zapasów Odpowiednie ostrzeżenia wynikające z obliczeń
<p>Interlink Modeller (IM) Modelowanie połączeń</p>	<p>Zależności pomiędzy kodami referencyjnymi wszystkich agentów łańcucha poddostawców, jak również specyfikacje materiałowe.</p>	<ul style="list-style-type: none"> Sieci poddostawców Sekcje i grupy maszyn Definiowanie relacji pomiędzy częściami, komponentami oraz czasem przepływu materiału przez firmę
<p>Connection with plant information (CAPTOR-SP) połączenie z danymi zakładu produkcyjnego</p>	<p>Informacja zwrotna dotycząca stanu magazynu części oraz zmian w planach dostaw.</p>	<ul style="list-style-type: none"> Sprawdzanie danych magazynu hurtowni Sprawdzenie danych prognozowania

- adaptacyjność
- wdrażanie standardów
- modułowość
- rozwiązania organizacyjne
- integracja
- rozwiązania łączące partnerów
- wielojęzyczność
- klub użytkowników



Już teraz wiele firm uważa SPIDER-WIN za narzędzie do ulepszenia komunikacji z partnerami:

- Automatyka
- Przemysł spożywczy i farmaceutyczny
- Aeronautyka
- Dobra konsumpcyjne
- Przemysł sztucznych tworzyw
- Spawalnictwo
- Przemysł papierniczy
- Odlewnie / Tłocznie
- Przemysł meblarski
- Dobra kapitałowe



Więcej informacji:
Tel. 00 48 22 6608609
Fax 00 48 22 6608609
hm@wip.pw.edu.pl



Więcej informacji:
Tel. 00 39 051 4217511
Fax 00 39 051 4217550
Info@joinetspa.com
www.joinetspa.com

BOLOGNA (ITALY)



Fraunhofer Institut
Produktionsanlagen und
Konstruktionstechnik

Więcej informacji:
Tel. 00 49 30 39 006 248
Fax 00 49 30 393 25 03
markus.rabe@ipk.fraunhofer.de
www.ipk.fraunhofer.de/um



Więcej informacji:
Tel. 00 34 946 021 200
Fax 00 34 946 021 202
sisteplant@sisteplant.com
www.sisteplant.com

BARCELONA - BIZKAIA - MADRID

BRASIL - MEXICO - PORTUGAL - CZECH REPUBLIC

We współpracy z:

DUCATI MOTOR, P.M., CIAP, BENTIVOGLI (WŁOCHY)
FIBERTECNIC (HISZPANIA) i PZL (POLSKA)